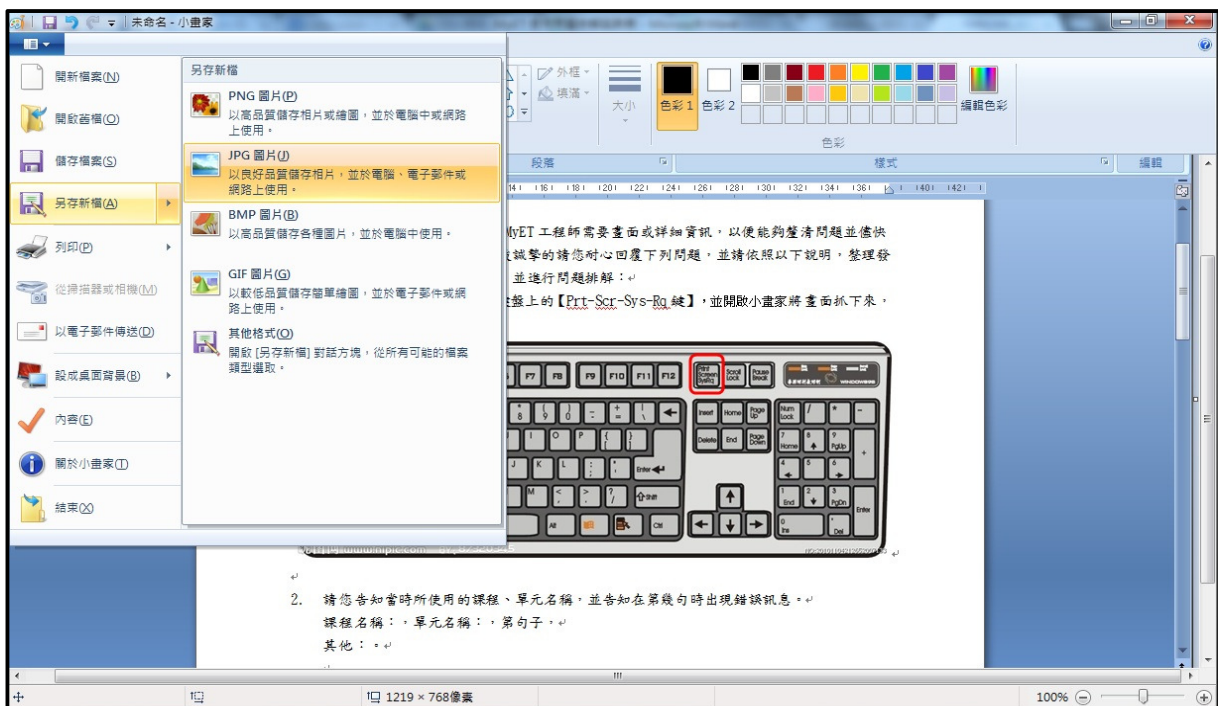


## MyET 使用問題排解諮詢表

親愛的同學，您好：

當您使用 MyET 時出現錯誤訊息時，MyET 需要請您協助提供錯誤訊息畫面或詳細操作資訊，以便能夠釐清問題並儘快協助您解決問題，因此，艾爾科技誠摯的請您耐心回覆下列問題，並請依照以下說明，整理發生錯誤問題內容，提供給我們，以便了解您的問題，並進行問題排解：

1. 在使 MyET 電腦版出現錯誤訊息畫面時，按下鍵盤上的【Prt-Scr-Sys-Rq 鍵】，利用小畫家或是使用截圖軟體，將所擷取的畫面，按下【貼上】後，儲存成 JPEG 檔案，然後連同第 6 點 MyET 操作資訊一併提供給我們。



2. 請您告知當時所使用的課程、單元名稱，並告知在第幾句時出現錯誤訊息。  
課程名稱：，單元名稱：，第幾句子，  
錯誤訊息名稱：（例如 ASAS 檔案毀損）  
其他：。

3. 請問當前使用 MyET 軟體的電腦作業系統版本為何？(Win10，8，7 或 Vista 等)。

◎如何查詢電腦作業系統版本，操作步驟如下：

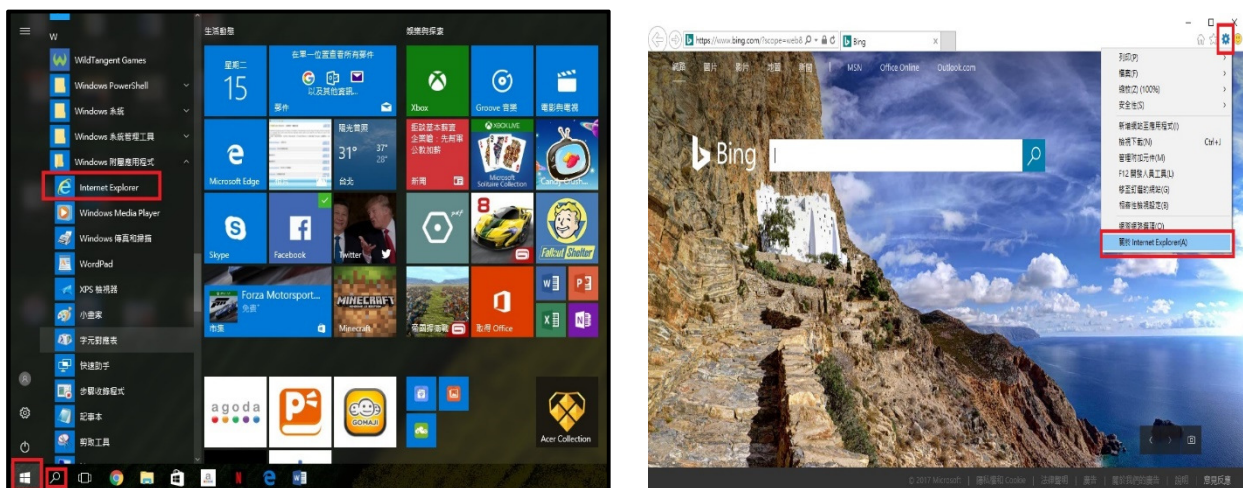
您可於電腦桌面上，「我的電腦」圖示按下右鍵，點選「內容」，即可取得作業系統版本資訊。



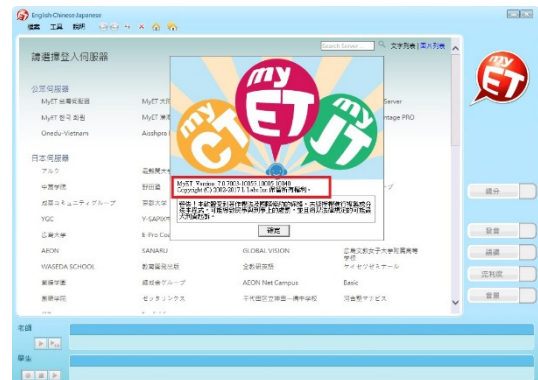
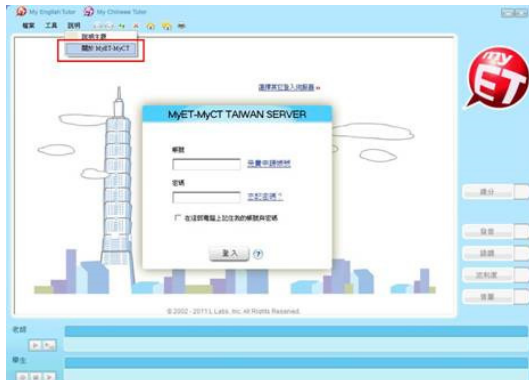
4. 請問當前所使用的 IE 瀏覽器版本為何？(IE11.0、IE10.0 等)。

◎如何查詢電腦中 IE 版本，操作步驟如下：(以 IE 11 為例)

開啟桌面左下角微軟視窗圖示，找到「Internet Explorer」，開啟 IE 之後，點選工具→關於 Internet Explorer→即可取得 IE 瀏覽器版本資訊。



5. 請問當前所使用的電腦版MyET版本編號是否為最新版本(7.0.7003)，行動版MyET版本？。
- ◎操作步驟如下：(用電腦版為例)
- 您可由以下步驟圖示得知您目前使用版本，「說明」→「關於 MyET」。



6. 最後，總結整理提供 MyET 錯誤訊息資訊，並提供您的聯絡方式，我們將請專人進行聯繫。
- (1) MyET 帳號/密碼：
  - (2) 使用的設備：(例如：手機、電腦、平板...等)
  - (3) 設備的型號：(例如：HTC、蘋果...等)
  - (4) 您當前所使用的作業系統版本為何？
  - (5) MyET 軟體版本：(在 MyET 首頁上方工具列【說明】內的【關於 MyET】第一行數字)
  - (6) 就讀學校：
  - (7) 就讀科系：
  - (8) 聯絡電話：
  - (9) 使用哪個課程出現問題？
  - (10) 那一個句子、單字或功能出現錯誤訊息？
  - (11) 出現錯誤訊息的操作步驟？

●請您依照上列步驟將畫面及規格資訊準備好支後，寄至 MyET 客服信箱：[support@llabs.com](mailto:support@llabs.com)。